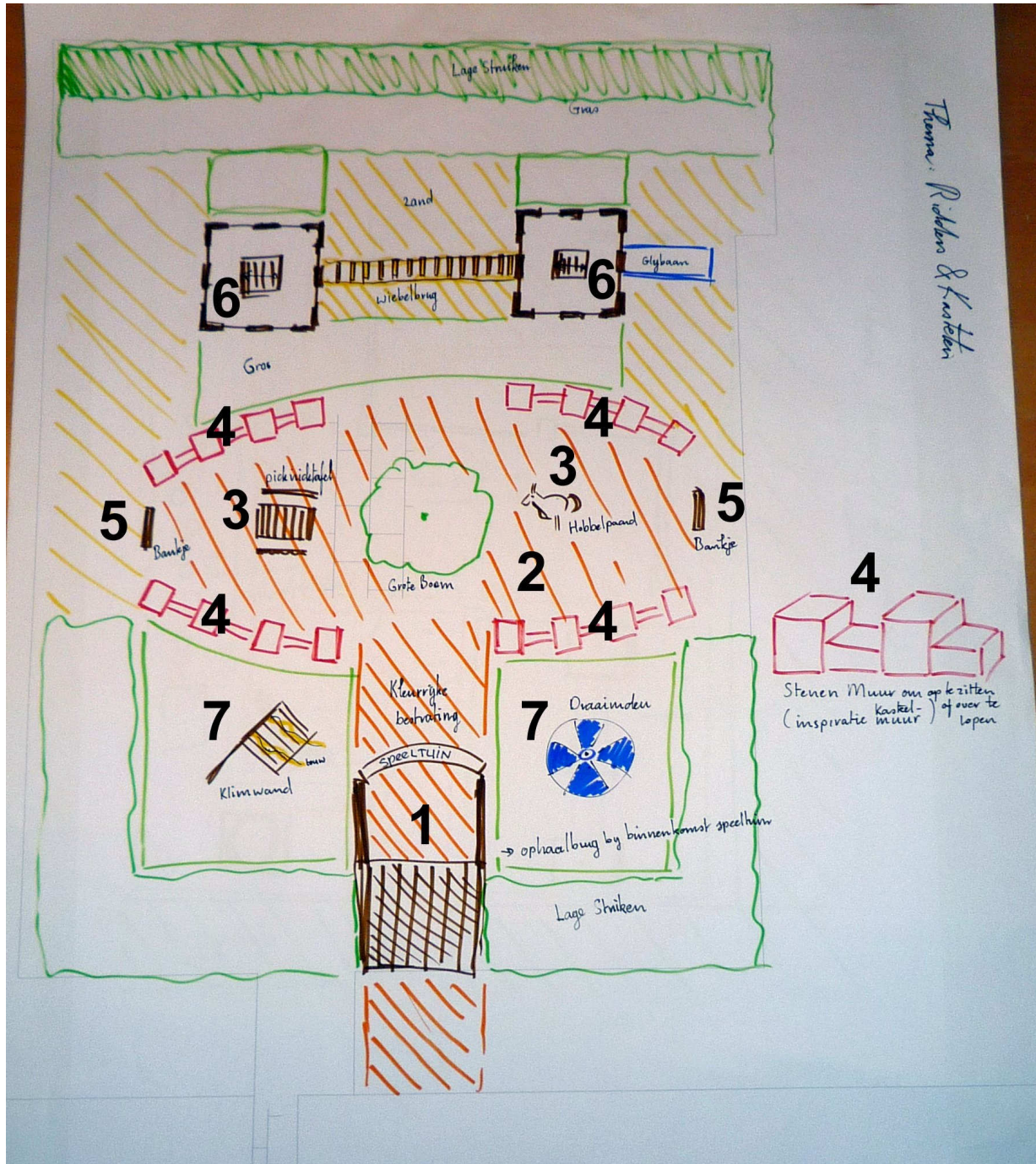


Werkgroepontwerp speelplekken Parkbuurt (Cort van der Lindenlaan en de Gerbrandylaan) november 2009

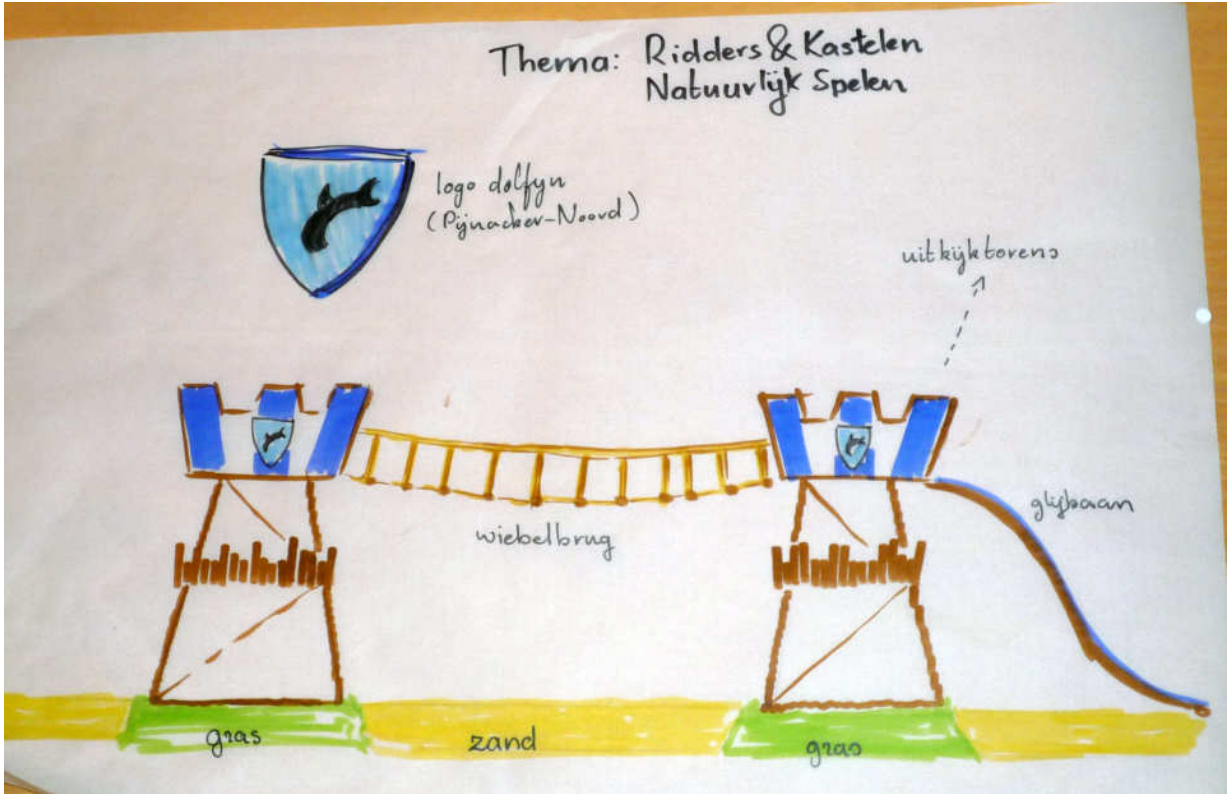
Tijdens de Workshop Spelen in de Parkbuurt zijn er bewonersontwerpen gemaakt voor De Kuyperlaan en de Schaepmanlaan. Er waren onvoldoende aanmeldingen voor de speelplekken aan de Cort van der Lindenlaan en de Gerbrandylaan. De werkgroep doet hierbij voorstellen voor de inrichting van deze beide speelplekken.

De speelplek aan de Gerbrandylaan is bedoeld voor kinderen van 0-6 jaar en die aan de Cort van der Lindenlaan van 6-12 jaar. Bij de ideeënvorming voor beide speelplekken is eerst gekeken welke speeltoestellen nog niet bij voorgaande workshops door bewoners zijn gekozen. Vervolgens is zijn de thema's "Ridders en kastelen" (0-6 jaar) en "Evenwicht en hindernissen" (6-12 jaar) voor de speelplekken gekozen en in de inrichting verwerkt.

Cort van de Lindenlaan



Figuur 1 Plattegrond van de speelplek aan de Cort van der Lindenlaan



Figuur 2 Aanzicht van de torens

Toelichting bij de speelplek aan de Cort van der Lindenlaan

Algemeen:

- Thema Ridders en kastelen
- Speelplek voor de leeftijden 0-6 jaar.
- Speelfuncties: wiebelen, draaien, klimmen, glijden, zitten, doen alsof, ontmoeten, balanceren en experimenteren.
- Vlak terrein met gras- en zandondergrond.

Toegang en toestellen (de nummers verwijzen naar de nummers op de tekening)

1. De entree met een “ophaalbrug” (deze kan niet werkelijk open) en een poort met de naam van de speelplek en het “wapen” van Pijnacker-Noord (de dolfijnen).
2. De entree geeft via een kleurrijk pad toegang tot het “toernooiveld”, waar centraal een grote kastanje boom staat,
3. Aan weerszijden van de boom staat een picknicktafel (ook geschikt bij kinderfeestjes) en een hobbelpaard.
4. Het toernooiveld is omgeven door een muur die de kantelen van het kasteel voorstellen. De kantelen geven gelegenheid om te zitten, te lopen en te springen.
5. Bankjes geven uitzicht op zowel de toestellen op het toernooiveld als op de speeltoestellen daarbuiten.
6. Uitkijktorens met een wiebelbrug daartussen en een glijbaan aan een van de torens. Het zou leuk zijn als het wapen van Pijnacker-Noord (de dolfijnen) terugkomt op de torens.
7. Aan de andere kant buiten het toernooiveld staan een draaimolen en een klimwand. Je kunt onder de klimwand doorgaan of eroverheen klimmen.

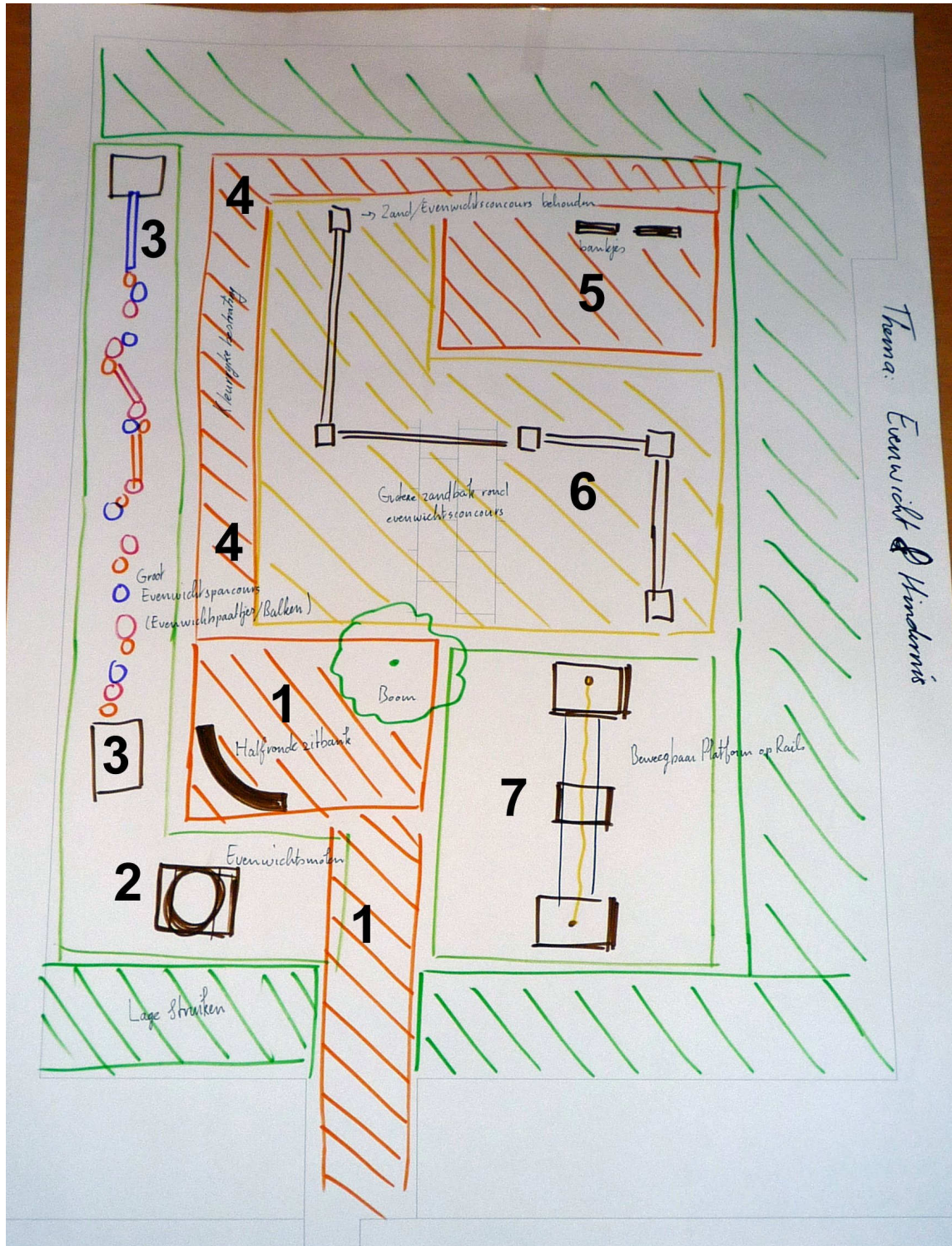
De ondergrond

De ondergrond van de draaimolen en de klimwand is gras, de ondergrond van de torens met wiebelbrug is gras en zand. Het pad en het toernooiveld zijn betegeld.

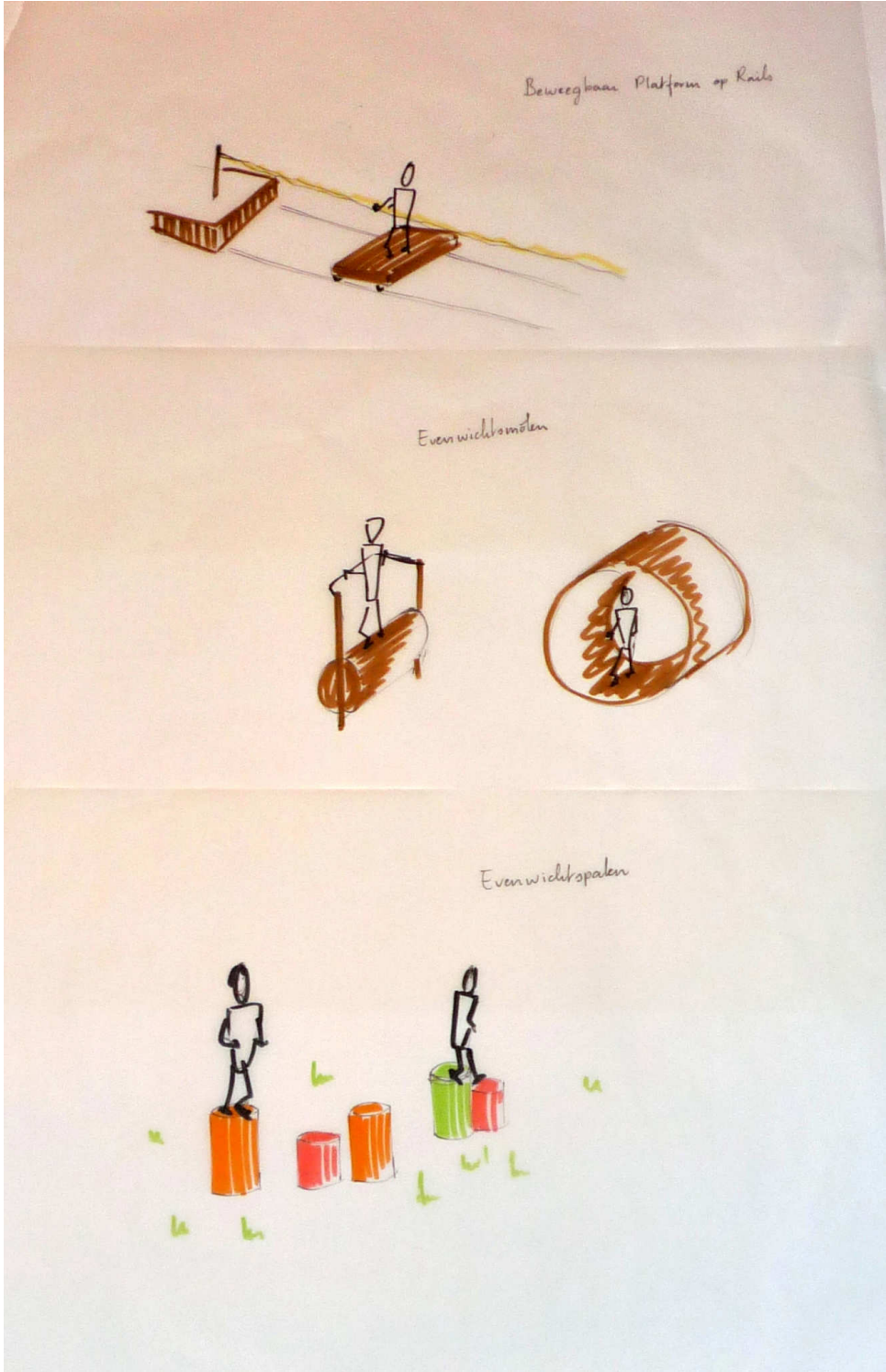
Omheining

De speelplek is omgeven door een lage heg (geen prikkelsstruiken).

Gerbranddylaan



Figuur 3 Plattegrond van de speelplek aan de Gerbranddylaan



Figuur 4 Schetsen van de beweegbaar platform op rails, de evenwichtsmolen en de stappaaltjes

Toelichting bij de speelplek aan de Gerbrandylaan

Algemeen:

- Thema Evenwicht en hindernissen
- Speelplek voor de leeftijden 6-12 jaar.
- Speelfuncties: draaien, klimmen, trainen, experimenteren wiebelen, ontmoeten en balanceren.
- Vlak terrein met gras- en zandondergrond.

Toegang en toestellen (de nummers verwijzen naar de nummers op de tekening)

1. De entree geeft via een pad toegang tot een pleintje met een halfronde bank (zoals geprojecteerd bij de AH). Vanuit dit pleintje hebben we de volgende toestellen
2. Een evenwichtsmolen. Er zijn twee varianten een molen waarop je loopt en één waarin je loopt. Als er onvoldoende ruimte is dan heeft de molen waarin je loopt de voorkeur.
3. Een evenwichtsparcours met paaltjes en evenwichtsbalken. De paaltjes hebben diverse hoogtes en onderlinge afstand. De evenwichtsbalken kunnen bijvoorbeeld halfronde boomstammen zijn. Het begin en eind van het parcours wordt aangegeven met een plateau.
4. Er loopt een pad evenwijdig aan het evenwichtsparcours.
5. Dit pad geeft toegang tot een tweede pleintje met bankjes.
6. Vanuit dit pleintje loopt er een zandtransportbaan (dit toestel staat momenteel aan de Cort van der Lindenlaan).
7. Naast het eerste pleintje is er een beweegbaar platform op rails.

De ondergrond

De ondergrond van de evenwichtsmolens, het evenwichtsparcours en het beweegbare platform is gras. De ondergrond van de zandtransportbaan is zand. Het toegangspad, de pleintjes en het verbindingspad zijn betegeld.

Omheining

De speelplek is omgeven door een lage heg (geen prikstruiken).